

おいしい蜂蜜が採れたよー



ミツバチがいろいろな花から蜜を集めた「百花蜜」が採れました。



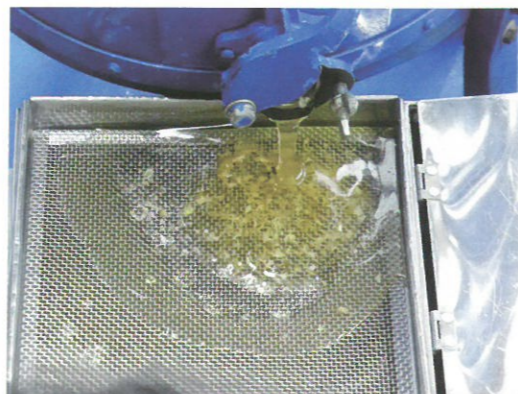
屋上の巣箱を見に行きました。



元気なミツバチがいっぱい！



採れる時期で変わる味を確かめました。



蜂蜜が出てきました！



遠心分離器でグルグル回します。



巣枠の表面の膜を切ります。

令和5年6月18日第三種郵便物認可 育て！子どもたち
令和元年10月24日発行 第1924号
定価400円(毎週木曜日発行) 発行所 (株)産経広告社
〒101-0052 東京都千代田区神田小川町1-1
TEL 03-5259-8810

2

ビル^{おくじょう}の屋上で育^{そだ}つミツバチ●とろーり甘い^{あま}

4月の子どもニュースで、屋上で育てられているミツバチの巣箱の点検^{てんけん}について紹介^{しょうかい}しました。季節^{きせつ}が春^{はる}から夏^{なつ}になり、ミツバチが路樹^{ろじゆ}や公園^{こうえん}に咲^さく花々^{はなばな}から集^{あつ}めて持ち帰^{かえ}った花粉^{かふん}や蜜^{みつ}は、巣箱^{すばこ}の中で食料^{しょくりょう}として貯^{たくわ}えられています。さあ、いよいよ蜂蜜^{はちみつ}の採集^{さいしゅう}です！

蜂蜜^{はちみつ}が採^とれた！ 東京^{とうきょう}都^と

協力NPO銀座ミツバチプロジェクト／写真と文河原潤子

◎参加した田中葵さん(中1) 夏休みの宿題で、普段は関心がなかったミツバチについて調べてみようと思い、参加しました。蜂蜜は、ミツバチが集める花や季節で味が変わり、とてもおいしかったです。飛んでいるミツバチを見かけたら「頑張ってるんだなあ」と応援したい気持ちになりました。

